

Овцы: предотвращение стресса от жары и холода



НОРМЫ ПО ПЕРЕВОЗКЕ ЖИВОТНЫХ

Стр. 1

Полный текст руководств и более подробная информация см.: www.animaltransportguides.eu

Пространство в транспортном средстве

Овцам требуется достаточное пространство, чтобы занять свое предпочтительное положение, и это не позволит им потерять равновесие, поскользнуться или упасть. Если места недостаточно, животные не будут лежать, даже когда устают. Необходимая каждому животному площадь, **зависит от** массы тела, наличия и толщины шерсти, наличия рогов, температуры и поведения животных в процессе перевозки.



- Всегда имейте в виду, что пространство над самой высокой точкой овец должно быть не менее **15 см** на автомобилях с принудительной вентиляцией и не менее **30 см** на автомобилях без принудительной вентиляции.

Минимальный площадь на овцу	Перевозка на короткое расстояние	Перевозка на большое расстояние
Остриженные овцематки	0.44 м ² на 67 кг	0.44 м ² на 40 кг
Нестриженные овцематки	0.56 м ² на 65 кг	0.53 м ² на 40 кг
Остриженные ягнята	0.3 м ² на 32.5 кг	-
Нестриженные ягнята	0.4 м ² на 40.5 кг	-

- Обеспечьте **больше места** для всех животных, если необходимо **дать им отдых, напоить и накормить** на транспортном средстве. В этом случае вы сможете дать им доступ к корму и воде.
- По сравнению с остриженными животными для нестриженных овец и ягнят ≥ 26 кг потребуется **на 25% больше пространства**.
- Обеспечьте больше места во время перевозки **при более высоких температурах** или **более высокой влажности** или если перевозка может **быть более напряженной**.
- Обеспечьте больше места, если транспортное средство может **оставаться неподвижным в течение длительного периода** - если автомобиль не оборудован принудительной вентиляцией.
- **Даже лучше! Недавно остриженных овец** следует перевозить только в том случае, если шерсть у них отросла не менее 7,0 мм (например, отрастание, стрижка с подходящей гребенкой), и если они не подвергались стрижке менее чем за 24 часа до начала перевозки.

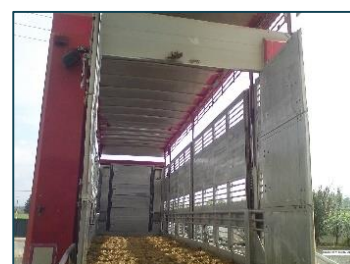
Использование подстилки в транспортном средстве



В холодную погоду: увеличить объем подстилки / улучшить изоляцию и **убрать влажную подстилку** после каждого рейса (что поможет предотвратить замерзание на борту автомобиля).



В горячую погоду: использовать **влажный песок**, влажную стружку, опилки или рисовую шелуху (вместо подстилки из соломы).





Регулирование и контроль микроклимата в автомобиле

1. Сведите к минимуму воздействие погодных условий на животных.
2. Убедитесь, что уровни температуры и влажности в транспортном средстве соответствуют типу, весу и возрасту овец.
3. Контролируйте температуру внутри автомобиля (не менее 5°C, не более 30°C). Убедитесь, что вентиляторы функционируют.
4. Система мониторинга должна учитывать минимальную / максимальную температуру, а также продолжительность вне диапазона допустимых температур.
5. Для перевозки на большое расстояние проверьте правильность работы системы контроля температуры и вентиляции. Они должны размещаться в кабине, что поможет водителям контролировать их. Кроме того, следует оборудовать автомобиль механическими системами вентиляции для регулирования влажности и температуры. Датчики должны находиться за кабиной на первом ярусе для показателей по теплу и на третьем ярусе в конце грузовика для показателей по холоду



Всегда уделяйте внимание:

- Airflow within transport unit
- Speed of travel
- Number, location and conditions of planned stops
- Space allowance
- Condition of the sheep

Тип	Рекомендуемый диапазон температур при использовании принудительной вентиляции		
	Минимум (°C)	Максимум с учётом влажности (°C)	
		Относительная влажность < 80%	Относительная влажность > 80%
Овца с отросшей шерстью	0	28	25
Остриженная овца	10	30	29

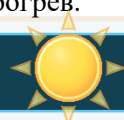
©EFSA, 2004



Холодная погода

Избегайте стресса, вызванного холодом и порывов холодного ветра, особенно для овец и ягнят, которые были недавно острижены. Меры предосторожности включают:

- Закройте створки вентиляции на бортах автомобиля или остановите автомобиль. Всегда поддерживайте вентиляцию в достаточном объеме.
- Обеспечьте животных кормом (перед погрузкой).
- Избегайте загрузки влажных овец.
- Обеспечить дополнительный прогрев.



Жаркая погода

Сведите к минимуму риск стресса, вызванного воздействием тепла. Меры предосторожности включают:

- Производите погрузку и перевозите овец в прохладное время дня. Отложите перевозку до тех пор, пока погодные условия не станут более благоприятными.
- Отведите больше места для животных.
- Поместите автомобиль в тенистую зону с достаточным притоком воздуха или задействуйте принудительную вентиляцию (дополнительные вентиляторы).
- По возможности сведите к минимуму продолжительность остановок.

