

## Transport zwierząt - poradnik

### Owce: zapobieganie stresowi powodowanemu przez gorąco i zimno



#### Przestrzeń w pojeździe

Owce potrzebują odpowiedniej przestrzeni, by utrzymać preferowany dystans osobniczy, ale jednocześnie dystans powinien pozwalać im zapobiegać utracie równowagi, potknięciu lub upadkowi. Jeśli przestrzeni jest za mało, zwierzęta nie położą się nawet wtedy, gdy są zmęczone. Potrzeba przestrzeni u każdego zwierzęcia **zależy od** ciężaru ciała, obecności runa i ewentualnie jego grubości, posiadania rogów oraz od temperatury i zachowań zwierząt w transporcie.



Minimalna przestrzeń	Krótką podróż	Długa podróż
Ostrzyżone maciorki	0,44 m <sup>2</sup> na 67 kg	0,44 m <sup>2</sup> na 40 kg
Niestrzyżone maciorki	0,56 m <sup>2</sup> na 65 kg	0,53 m <sup>2</sup> na 40 kg
Ostrzyżone jagnięta	0,3 m <sup>2</sup> na 32,5 kg	-
Niestrzyżone jagnięta	0,4 m <sup>2</sup> na 40,5 kg	-

- Zapewnij **więcej przestrzeni** zwierzętom, które mają **odpoczywać, być pojone i karmione** w pojeździe. W takim przypadku muszą mieć dostęp do paszy i wody.
- Daj **25% więcej przestrzeni** niestrzyżonym owcom i jagniętom ważącym  $\geq 26$  kg (w porównaniu z ostrzyżonymi).
- Zapewnij większą przestrzeń w podróżach, gdy jest **gorąco** lub **gdy jest wysoka wilgotność**, a także w przypadku podróży, podczas których przewiduje się **wyższy poziom stresu**.
- Zapewnij więcej przestrzeni, **gdy pojazd ma stać przez dłuższy czas** (o ile w aucie nie ma wentylacji wymuszonej).
- **Co więcej! Owce niedługo po strzyżeniu** można transportować wyłącznie wtedy, gdy ich sierść mierzy co najmniej 7 mm (np. gdy odrośnie lub została specjalnie tak ostrzyżona) i gdy strzyżenie nastąpiło co najmniej 24 godziny wcześniej.



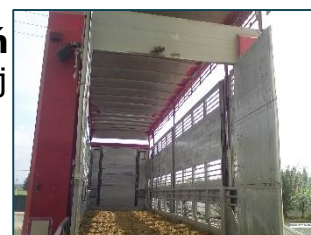
#### Ściółka w pojeździe



**Zimna pogoda:** zwiększ ilość **ściółki/izolacji** i **usuń wilgotną ściółkę** po każdej podróży (by uniknąć jej zamarznięcia).



**Gorąca pogoda:** użyj **wilgotnego** piasku, mokrych wiórów, trocin lub łuski ryżowej (zamiast ściółki słomianej).



**Transport zwierząt – poradnik**  
Owce: zapobieganie stresowi powodowanemu przez gorąco i zimno

**Regulacja warunków środowiskowych w pojeździe**

1. **Minimalizuj** wpływ **warunków pogodowych** na zwierzęta.
2. Zapewnij **temperaturę i wilgotność** w pojeździe odpowiednie do rodzaju, wagi i wieku owiec.
3. **Kontroluj temperaturę** wewnątrz (min. 5°C, max. 30°C). Upewnij się, że wentylacja działa.
4. **System monitorujący** powinien uwzględniać zarówno krańcowe temperatury, jak i czas trwania niekorzystnych temperatur.
5. Podczas **długich podróży** sprawdzaj **pracę systemu monitorowania wentylacji i temperatury**. Ich wskaźniki powinny dla wygody kierowcy znajdować się w kabinie pojazdu. Ponadto wyposaż pojazd w systemy mechanicznej wentylacji z regulacją wilgotności i temperatury. Czujniki powinny być umieszczone za kabiną w podłodze pierwszego poziomu przy cieplej pogodzie i na końcu podłogi trzeciego poziomu przy zimnej pogodzie.



**Zawsze uważaj na:**

- przepływ powietrza w pojeździe,
- prędkość jazdy,
- liczbę, lokalizację i warunki na planowanych postojach,
- dostępną przestrzeń,
- stan owiec.

Grupa zwierząt	Zalecane przedziały temperatur przy wentylacji wymuszonej		
	Minimum (°C)	Maximum z uwzględnioną wilgotnością (w °C)	
		Wzgl. wilgotność < 80%	Wzgl. wilgotność > 80%
Owce z całym runem	0	28	25
Owce ostrzyżone	10	30	29

**Gdy jest zimno**

**Unikaj stresu z zimna i od powiewów wiatru**, zwłaszcza w przypadku ostatnio strzyżonych owiec i jagniąt. W tym celu:



- zamknij otwory wentylacyjne lub zatrzymaj pojazd, Zawsze dbaj o odpowiednią wentylację!
- zapewnij paszę (przed załadunkiem),
- unikaj załadunku mokrych owiec,
- zapewnij dodatkowe ogrzewanie.

**Gdy jest gorąco**

**Minimalizuj** ryzyko **stresu z gorąca**. W tym celu:



- ładuj i transportuj owce w chłodniejszych porach dnia, Czekaj z transportem na lepsze warunki pogodowe!
- zapewnij więcej przestrzeni na każde zwierzę,
- ustawiaj pojazd w cieniu i zapewniaj wystarczający przepływ powietrza lub używaj wentylacji wymuszonej (dodatkowe wiatraki),
- skracaj postoje, o ile to możliwe.

