

Transport zwierząt - poradnik

Przewozy trzody



Jedź ostrożnie!

1. Prowadź **spokojnie**.
2. Zmieniaj biegi i przyspieszaj **płynnie**.
3. Utrzymuj **stałą** prędkość.
4. **Ostrożnie** skręcaj (szczególnie na rondach).
5. **Unikaj** nagłego i ostrego hamowania, przewiduj warunki jazdy.
6. Gdy tylko to możliwe, **jedź autostradą** (zła nawierzchnia zwiększa wibracje w pojeździe i może powodować chorobę lokomocyjną u świń).



Takie postępowanie zmniejsza też zużycie paliwa i emisję CO2



Pamiętaj o wpływie jazdy na trzodę

1

Problemy zdrowotne

U warchlaków i loszek prośnych po przybyciu na miejsce:

- problemy oddechowe i trawienne,
- problemy z poruszaniem się,
- choroby, które mogą się rozwinąć po kilku tygodniach.



2

Jakość mięsa

- krwiaki i inne uszkodzenia tuszy,
- niewłaściwe pH i kolor mięsa w rzeźni.



3

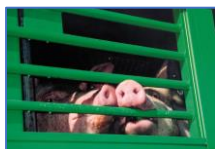
Możliwy stres i dyskomfort

- utrata równowagi,
- choroba lokomocyjna.

SPRAWDŹ: Podczas podróży

- Komfort termiczny w pojeździe można **ocenić** obserwując **dyszenie świń** (za wysoka temperatura, zła wentylacja, za duże zagęszczenie). **Tłoczenie się** zwierząt może oznaczać, że zwierzętom jest zimno.

- **Wymuszona wentylacja** jest niezbędna podczas **długich podróży!**



Pojenie świń

Podczas podróży dłuższych niż 8 godzin:

- **Poidła** powinny być w dobrym stanie, skonstruowane i umieszczone tak, by zwierzęta mogły z nich korzystać.
- Całkowita **pojemność zbiorników wody** dla każdego pojazdu powinna wynosić co najmniej 1,5% dopuszczalnego załadunku.
- **Sprawdzaj**, czy świnię piją na każdym postoju.

Przewozy trzody Transport zwierząt - poradnik

Właściwa temperatura: od 5°C do 30°C

✓ Podczas upału: zapewnij dobrą wentylację!

1. Zawsze **otwieraj** wszystkie żaluzje boczne lub osłony.
2. Włączaj **system wentylacji** podczas postoju, jeśli tylko jest dostępny (**obowiązkowy podczas podróży dłuższych niż 8 godz.**). System wentylacji musi zapewniać równy przepływ powietrza w całym pojeździe i powinien mieć przepustowość minimum 60 m³/godz./100 kg wagi załadowanego zwierzęcia. Musi mieć możliwość pracy przez więcej niż 4 godz. niezależnie od pracy silnika pojazdu (derogacja dla państw członkowskich podczas podróży krótszych niż 12 godz.).
3. **Kontroluj temperaturę** wewnątrz pojazdu i reguluj wentylację.
4. Parkuj pojazd w **cieniu!**
5. Odświeżaj zmęczone upałem świnię, używając **zraszaczy**, jeśli są dostępne, tuż przed odjazdem ciężarówki lub wraz z mechaniczną wentylacją.
6. **Pójdź** zwierzęta !



Dobra wentylacja: otwieraj żaluzje boczne lub osłony przy załadunku, z wyjątkiem bardzo zimnej pogody!

✓ Gdy jest zimno: zapewnij odpowiednią temperaturę!

1. Reguluj **osłony wentylacji**, zwiększając lub zmniejszając przepływ powietrza podczas transportu.
2. Podczas postojów **przymykaj** osłony po wietrznej stronie i otwieraj z drugiej strony.
3. Zapewnij odpowiednią **temperaturę wewnątrz** pojazdu (5-30° C).
4. Dodawaj **osłony** (jeśli są dostępne), by chronić zwierzęta przed wiatrem i zimnym deszczem.

