

Transport zwierząt - poradnik Załadunek i rozładunek świń

Przygotowania do załadunku: Co robić?

Maksymalny czas transportu świń to (wraz z za/rozładunkiem) 24 godziny!

Hodowca: sprawdź liczbę, wagę i stan trzody przed załadunkiem. Przekaż te informacje do transportu. Stan zwierząt sprawdź wg *Poradnika oceny zdatności świń do transportu w praktyce*.

Firma transportowa: przygotuj na piśmie plan załadunku.

Kierowca: użyj *Listy kontrolnej kierowcy transportu żywych zwierząt: Czy jesteś gotowy?*

Kierowca/pomocnik: ustaw rampę ciężarówki tak, by pomiędzy nią a brzegiem powierzchni załadunkowej nie było przerw. Zmniejsz nachylenie (max. 36% lub 20°).

Kierowca/pomocnik: w razie potrzeby rozsyp trociny lub inną ściółkę na rampie i na podłodze ciężarówki (np. w przypadku śliskości, wilgotności, dużego nachylenia).

Załadunek powinien przebiegać jak najspokojniej i możliwie płynnie!

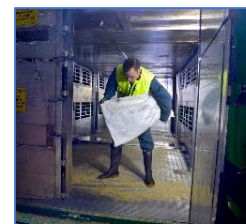
Gotowi do załadunku!



Lepsze praktyki dla przestrzeni na jedno zwierzę

Warchlaki (6 – 10 kg)	0,07 m ² /zwierzę lub 14 warchlaków/m ²
Warchlaki (25 – 30 kg)	0,18 m ² /zwierzę lub 6 warchlaków/m ²
Tuczniki (110 – 120 kg)	0,5 m ² /zwierzę lub 2 świnie/m ²
Tuczniki (> 120 kg)	0,7 m ² /zwierzę lub 1,4 świnie/m ²

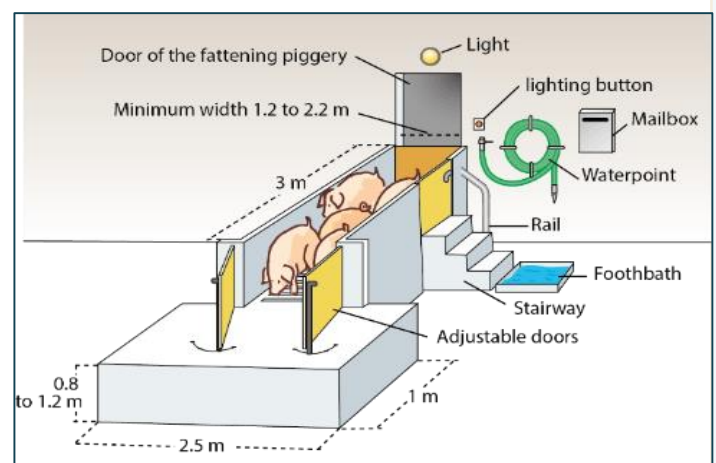
Wszystkie zwierzęta powinny móc jednocześnie leżeć lub stać!



©IFIP



©IFIP

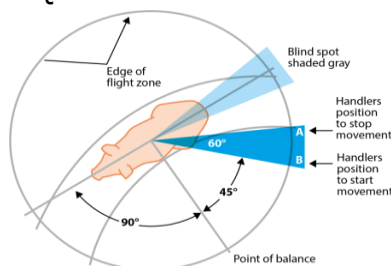
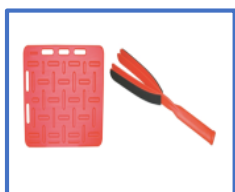


Transport zwierząt – poradnik

Załadunek i rozładunek świń

Załadunek

1. Pozwól zwierzętom podejść w ich **normalnym tempie** do rampy załadunkowej.
2. Zajmuj się zwierzętami w **grupach**.
3. **Ogranicz hałas**, by zmniejszyć stres.
4. **Pilnuj wymogów co do przestrzeni**. Podczas transportu wszystkie zwierzęta powinny mieć możliwość stania lub swobodnego położenia się.
5. Używaj **korytarzy** z solidnymi (najlepiej zaokrąglonymi) ścianami.
6. Pamiętaj o szczególnym **polu widzenia** świń (patrz: rys. poniżej).
7. Używaj **ekranów** lub **paneli** podczas przemieszczania świń, zachęcaj je do ruchu, używając np.:
 - zachęt dźwiękowych (gwizdanie),
 - plastikowych grzechotek (hałas),
 - nylonowej flagi, chorągiewki,
 - peleryny matadora,
 - plastikowej wstążki.



Jeśli świnia stoi i nie chce się ruszyć, zastosuj procedurę:

- Daj zwierzęciu chwilę na uspokojenie się, sprawdź, czy nadaje się ono do transportu. Jeśli tak, postępuj jak poniżej.
- Usuń przeszkody lub zmień oświetlenie. Jeśli to niemożliwe, daj świni czas na przyzwyczajenie się do pokonywania przeszkód. Dokonaj odpowiednich korekt przed kolejnym za/rozładunkiem.
- Używaj metod pasywnych do kierowania zwierzęciem (panele, flagi itp.) .
- Świnie można za/rozładować w grupach idących za liderem.
- Zachęcaj zwierzę do ruchu, gwizdząc lub mówiąc. Nie bij i nie ciągnij zwierzęcia!
- Dojrzałe płciowo lochy i knury należy prowadzić osobno i przewozić w osobnych przedziałach.

Rozładunek

1. W razie **opóźnienia w rozładunku**, dbaj o dobrą wentylację w pojeździe podczas postoju (otwarte żaluzje boczne, użycie wentylacji wymuszonej (jeśli jest dostępna), staraj się parkować w cieniu).
2. Używaj maksymalnej szerokości **korytarza** do rozładunku.
3. Rozładuj świnie w mniejszych **grupach**, stosownie do rozmiaru boksów na miejscu.
4. Jeśli zwierzę jest **w złym stanie** podczas rozładunku, doradź w rzeźni odizolowanie i ochronę takiego zwierzęcia.
5. **Zgłoś** liczbę świń rannych lub padłych w trakcie całej podróży.