

Transport zwierząt - poradnik

Karmienie i pojenie koni

✓ Karmienie i pojenie w czasie transportu

Woda i pasza są niezbędne. Konie muszą być w pełni nawodnione i dobrze odżywione **przed podróżą**. To zapobiegnie problemom ze zdrowiem i dobrostanem, jak też ich negatywnym konsekwencjom podczas transportu.



Pamiętaj

- Wszystkie konie potrzebują wody w każdych warunkach pogodowych, także gdy jest bardzo zimno.
- Odwodnione konie są niezdolne do transportu, gdyż nie będą w stanie wyrównać deficytu w trakcie transportu.
- Transport koni przez dłuższy czas (zwłaszcza w gorące lub wilgotne dni, w przypadku koni z nadwagą lub w warunkach dużego zatłoczenia) może spowodować odwodnienie.

Pamiętaj, dobrze napojony i nakarmiony koń dotrze na miejsce w lepszym stanie!

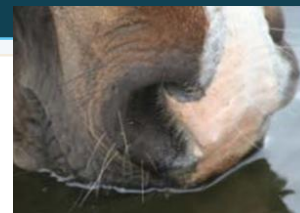


✓ Odwodnienie – jak i kiedy sprawdzać?

Kontrola wizualna: co powinno zaniepokoić:

- *mniej częste, nietypowe oddawanie moczu i/lub wypróżnienia,*
- *lizanie, dyszenie i brak pocenia się,*
- *nietypowe zachowania*

Sprawdź przed załadunkiem i na każdym postoju!



Odwodnienie może prowadzić do poważnych problemów ze zdrowiem i dobrostanem:

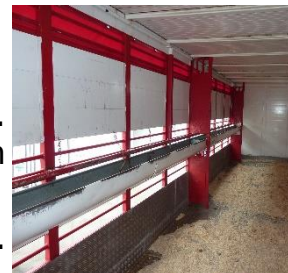
- Konie z oznakami odwodnienia są **niezdadne do podróży**, nie wolno ich transportować.
- Jeśli zdrowie któregoś z koni budzi wątpliwości, należy zasięgnąć porady weterynarza.

Transport zwierząt - poradnik

Karmienie i pojenie koni

Przed transportem

1. Przyzwyczaj zwierzęta przed transportem do tego, jak będą pojone i karmione podczas podróży.
2. Zaplanuj przystanki podczas podróży na karmienie i pojenie.
3. Zaopatrz pojazd w pojemnik na wodę (45 litrów na konia na dobę). Napełnij pojemnik czystą, świeżą wodą przed każdym etapem podróży.
4. Upewnij się, że podłoże pozostaje nieśliskie podczas całej podróży. Zapewnij chłonną ściółkę, w którą wsiąknie mocz i odchody.
5. Ustaw osprzęt do pojenia i karmienia tak, by wszystkie konie miały do niego łatwy dostęp, bez zagrożenia kontuzją.
6. Przechowuj paszę w czystym, zamykanym i oznaczonym pojemniku.
7. Dostosowuj osprzęt do rodzaju paszy. Regularnie czyść i dezynfekuj całe wyposażenie.
8. Upewnij się, że wszystkie zwierzęta mają dostęp do podanej wody, niezależnie od tego czy są trzymane w osobnych boksach.



©IZASM



©World Horse Welfare

Podczas transportu

©World Horse Welfare



1. **Udostępniaj wodę i paszę wszystkim zwierzętom w tym samym czasie, co 4,5 – 5 godzin, przez co najmniej 30 minut.**
2. Nie karm zwierząt ze skłonnością do ochwatu (*laminitis*) skoncentrowaną paszą o wysokiej zawartości skrobi i/lub cukru.

Po transporcie

1. Natychmiast zapewnij każdemu koniowi dostęp do czystej wody. Nieograniczony dostęp **nie** zwiększa ryzyka wystąpienia kolki.
2. Opróżnij i wyczyść starannie wszystkie pojemniki na wodę oraz osprzęt do karmienia. Napełniaj je świeżą wodą i nową paszą pomiędzy kolejnymi transportami zwierząt.

Practical Guidelines on the
Watering of Equine Animals
Transported by Road



*Więcej informacji
w „Poradniku
dotyczącym
pojenia
koniowatych w
praktyce podczas
transportu
drogowego”*



Urząd Publikacji

PDF

ISBN: 978-92-79-81114-2

doi: 10.2875/627482

EW-BK-18-005-PL-N