



# Ovini: prevenzione dello stress da caldo e da freddo



ANIMAL TRANSPORT GUIDES

Pag. 1

Per la guida completa e ulteriori informazioni:  
[www.animaltransportguides.eu](http://www.animaltransportguides.eu)



## Spazio sul veicolo

**Gli ovini hanno bisogno di abbastanza spazio per adottare la loro distanza strategica abituale** che previene la perdita di equilibrio, scivolamenti o cadute. Se la disponibilità di spazio non è sufficiente, gli animali non possono distendersi neanche quando sono stanchi. La quantità di spazio richiesto da ogni animale **dipende**: dal peso corporeo, dalla presenza di lana e dallo spessore del vello, dalla presenza di corna, dalla temperatura e dal comportamento degli animali durante il trasporto.



- Avere sempre presente che, lo spazio al di sopra del punto più in alto dell'ovino deve essere almeno di **15 cm** in veicoli dotati di sistema di ventilazione e almeno **30 cm** in veicoli privi di sistema di ventilazione.

Minimo spazio consentito	Viaggi brevi	Viaggi lunghi
Pecore tosate	0,44 m <sup>2</sup> per 67 kg	0,44 m <sup>2</sup> per 40 kg
Pecore senza vello	0,56 m <sup>2</sup> per 65 kg	0,53 m <sup>2</sup> per 40 kg
Agnelli tosati	0,3 m <sup>2</sup> per 32.5 kg	-
Agnelli senza vello	0,4 m <sup>2</sup> per 40.5 kg	-

- Fornire **maggior spazio** a tutti gli animali se hanno bisogno di **riposare, di essere abbeverati e nutriti** a bordo del veicolo. In questo caso, bisogna garantire l'accesso al mangime e all'acqua.
- Concedere un **25% di spazio in più** a pecore e agnelli non tosati con peso  $\geq 26$  kg, rispetto a pecore e agnelli tosati.
- Fornire maggior spazio durante il trasporto in caso di **temperature più elevate** o **elevata umidità** o se il viaggio risulta essere **più stressante**.
- Fornire più spazio in caso il veicolo debba effettuare **una sosta prolungata**, a meno che non sia presente un sistema di ventilazione.
- **Ancora meglio!** Gli **ovini** appena **tosati** dovrebbero essere trasportati solo in caso di una crescita di base di almeno 7 mm (es. ricrescita, tosatura con un pettine adatto) e se sono stati tosati da non meno di 24 ore prima dell'inizio del viaggio.



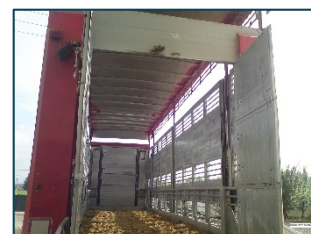
## Lettiere nel veicolo



Clima freddo: aumentare il **materiale da lettiera** / isolamento e **rimuovere il materiale bagnato** (per prevenire il freddo all'interno del veicolo)



Clima caldo: usare sabbia **bagnata**, trucioli bagnati, segatura o lolle di riso (anziché lettiera di paglia)





## Controllo del microclima nel veicolo

1. **Minimizzare** l'impatto delle condizioni climatiche sugli animali
2. Assicurarsi che **il livello della temperatura e il tasso di umidità** all'interno del veicolo siano quelli adatti al tipo, al peso e all'età degli ovini
3. **Controllare la temperatura interna** (min. 5°C, max. 30°C). Assicurarsi che le ventole dell'aria siano funzionanti
4. **Il sistema di monitoraggio** deve considerare la temperatura min/max ma anche la durata del superamento dei limiti.
5. Per viaggi lunghi, controllare **che i sistemi di monitoraggio della ventilazione e della temperatura funzionino correttamente**. Questi dovrebbero essere collocati nella cabina per facilitare i trasportatori nel controllo. Inoltre, equipaggiare il mezzo con sistemi di ventilazione meccanica per la regolazione dell'umidità e della temperatura. I sensori vanno posti dietro la cabina al primo piano per i valori caldi e al terzo piano in fondo al camion per i valori freddi.



### Prestare sempre attenzione:

- Al flusso d'aria all'interno dell'unità di trasporto
- Alla velocità di percorrenza
- Al numero, al luogo e alle condizioni delle soste programmate
- Agli spazi consentiti
- Alle condizioni degli ovini

Tipo	Temperature raccomandate con il sistema di ventilazione		
	Minima (°C)	Massima in base all'umidità (°C)	
		Umidità rel. < 80%	Umidità rel. > 80%
Ovini con vello	0	28	25
Ovini tosati	10	30	29

©EFSA, 2004



## Clima freddo

**Evitare lo stress da freddo e il vento gelido**, in particolar modo per pecore e agnelli appena tosati. Ciò implica:

- Chiudere gli sportelli di ventilazione lungo il veicolo o effettuare delle soste (mantenere sempre una ventilazione sufficiente)
- Fornire alimento (prima della fase di carico)
- Evitare di caricare ovini bagnati
- Fornire riscaldamento supplementare



## Clima caldo

**Minimizzare** il rischio di stress da calore. Ciò implica:

- Caricare e trasportare gli ovini durante le ore più fresche del giorno. Rimandare il trasporto fino a quando le condizioni climatiche non siano più favorevoli.
- Garantire maggiori quantità di spazio
- Parcheggiare il veicolo in un'area all'ombra con sufficiente flusso d'aria o con sistema di ventilazione (ventole supplementari)
- Ridurre al minimo la durata delle soste, quando possibile

