

Παροχή νερού και τροφής στα άλογα

✓ Τάισμα και πότισμα κατά τη μεταφορά

Το νερό και η τροφή είναι απαραίτητα. Τα άλογα πρέπει να είναι πλήρως ενυδατωμένα και καλά ταϊσμένα **πριν από το ταξίδι**. Έτσι θα αποφευχθούν προβλήματα υγείας και ευζωίας κατά τη μεταφορά μαζί με όλες τις αρνητικές τους συνέπειες



⚠ Προσοχή

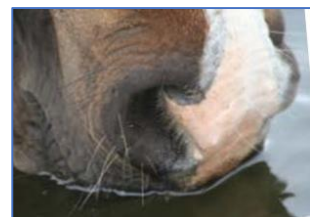
- Όλα τα άλογα χρειάζονται νερό για να πιούν **σε όλες τις καιρικές συνθήκες**, ακόμα και σε πολύ ψυχρό καιρό
- **Αφυδατωμένα** άλογα είναι ακατάλληλα για μεταφορά, καθώς δεν μπορούν ποτέ να αναπληρώσουν τα υγρά κατά τη μεταφορά
- Η μεταφορά αλόγων σε **ταξίδια μακράς διάρκειας** (ιδιαίτερα σε ζεστές ή υγρές ημέρες, και για ζώα υπέρβαρα ή σε συνθήκες συνωστισμού) μπορεί να τους προκαλέσει αφυδάτωση

✓ Αφυδάτωση - πώς και πότε γίνεται έλεγχος;

Οπτικός έλεγχος

Ψάξτε για

- Ακανόνιστη και μη φυσιολογική ούρηση και/ή αφόδευση
- Γλείφιμο χειλέων, ασθμαίνουσα αναπνοή και απουσία ιδρώτα
- Μη φυσιολογική συμπεριφορά πρόσληψης νερού (π.χ. δεν πίνουν νερό)
- Απουσία αντίδρασης στο



Η αφυδάτωση μπορεί να **οδηγήσει σε σοβαρά προβλήματα υγείας και ευζωίας**:

- Τα άλογα που επιδεικνύουν σημάδια αφυδάτωσης είναι **ακατάλληλα για ταξίδι**, και δεν πρέπει να φορτωθούν
- Εάν η υγεία κάποιου αλόγου προκαλεί ανησυχία, πρέπει να αναζητηθεί **κτηνιατρική βοήθεια**

**Ελέγξτε πριν από τη φόρτωση
και σε κάθε στάση!**

✓ Πριν από τη μεταφορά

1. **Εξοικειώστε** τα ζώα με τον εξοπλισμό ταΐσματος και ποτίσματος, που θα χρησιμοποιηθεί κατά τη διάρκεια του ταξιδιού, πριν τα άλογα φορτωθούν για μεταφορά
2. **Προγραμματίστε** που και πότε το όχημα θα σταματήσει για να ποτιστούν και ταΐσουν τα ζώα
3. **Εξοπλίστε** το όχημά σας με δεξαμενή νερού (45L/ανά άλογο/24ώρες). Γεμίστε τη δεξαμενή με καθαρό, φρέσκο νερό πριν από κάθε μέρος του ταξιδιού
4. Εξασφαλίστε ότι το δάπεδο του οχήματος **δεν θα γλιστρά** σε όλο το ταξίδι. Χρησιμοποιήστε απορροφητική στρωμένη για να απορροφηθούν τυχόν ούρα και κοπριά
5. Τοποθετήστε τον εξοπλισμό ταΐσματος και ποτίσματος με τέτοιο τρόπο, ώστε όλα τα άλογα να έχουν **εύκολη πρόσβαση** χωρίς κίνδυνο τραυματισμού
6. **Αποθηκεύστε τη ζωοτροφή** σε ένα (κλειστό) καθαρό, ξηρό μέρος με κατάλληλη επισήμανση
7. Προσαρμόστε **τον εξοπλισμό ταΐσματος** στο είδος της τροφής που παρέχετε. Καθαρίστε και απολυμάνετε όλο τον εξοπλισμό σε τακτική βάση
8. Εξασφαλίστε ότι όλα τα ζώα **έχουν πρόσβαση σε νερό** είτε είναι δεμένα είτε όχι



©IZASM



©World Horse Welfare

✓ Κατά τη μεταφορά



©World Horse Welfare



1. **Ακόμα καλύτερα! Δώστε σε όλα τα άλογα πρόσβαση σε νερό και τροφή την ίδια στιγμή, κάθε 4,5 - 5 ώρες, για τουλάχιστον 30 λεπτά**
2. Μην ταΐζετε ζώα επιρρεπή σε φλεγμονές της οπλής με συμπυκνωμένη ζωοτροφή (που έχει υψηλό περιεχόμενο σε άμυλο και/ή σάκχαρα)

✓ Μετά τη μεταφορά

1. Δώστε σε κάθε ζώο άμεση και **απεριόριστη πρόσβαση** σε καθαρό **νερό**. Η απεριόριστη πρόσβαση σε νερό δεν αυξάνει τον κίνδυνο κολικών
2. Αδειάστε και **καθαρίστε** όλο τον εξοπλισμό ποτίσματος και ταΐσματος με επιμέλεια, και ξαναγεμίστε με φρέσκο νερό και καινούργια τροφή ανάμεσα στις μεταφορές κάθε νέου ζώου ή ομάδας ζώων



Για περισσότερες πληροφορίες, συμβουλευτείτε τον 'Πρακτικό Οδηγό για Παροχή Νερού σε Ιπποειδή τις Οδικές Μεταφορές'



Υπερσεία Εκδόσεων

PDF
ISBN: 978-92-79-81112-8
doi: 10.2875/463166
EW-BK-18-005-EL-N