



Putovanje svinja



ANIMAL TRANSPORT GUIDES

Stranica 1

Poveznica na sve vodiče i informacije:
www.animaltransportguides.eu



Budi pažljiv tijekom vožnje!

1. Vozi **ujednačeno**.
2. **Obzirno** mijenjaj brzine i ubrzavaj.
3. Održavaj **stalnu** brzinu.
4. **Pažljivo** ulazi u zavoje (osobito u kružnom toku).
5. **Izbjegavaj** nagla i snažna kočenja, predvidi prometne uvjete.
6. Kad je god moguće koristi **autoceste** (loši uvjeti na cestama pojačavaju vibracije vozila što kod svinja uzrokuje bolest putovanja).



Ove će tehnike također smanjiti potrošnju goriva i emisije CO₂



Imajte na umu učinke vožnje na svinje

1 Zdravstveni problemi

Prasadi i svinja za uzgoj na polasku:

- Dišni i probavni poremećaji
- Problemi s lokomotornim sustavom
- Bolesti koje se mogu razviti tjednima poslije



2 Kvaliteta mesa

- Hematomi i druga oštećenja trupa
- Neodgovarajući pH i boja mesa na klaonici



3 Mogući stres i tjeskoba

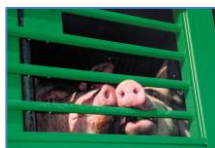
- Gubitak ravnoteže
- Bolest putovanja



PROVJERI: tijekom putovanja

- Temperaturni uvjeti u kamionu mogu se **procijeniti** po **dahtanju** svinja (previsoka temperatura, loša ventilacija, previše životinja). **Zbijanje** svinja može značiti da je životinjama hladno.

- Za duga putovanja potrebna je **prisilna ventilacija**



Napajanje svinja

Za putovanja dulja od 8 sati:

- **Oprema za napajanje** treba biti držana u radnom stanju, konstruirana i smještena tako da je sve svinje mogu koristiti
- Ukupni **kapacitet spremnika za vodu** za svako vozilo treba biti najmanje 1,5% njegove maksimalne nosivosti
- **Provjeri** piju li svinje pri svakom zaustavljanju

Dobra temperatura: + 5°C do + 30°C

✓ Za toplog vremena: osiguraj dobru ventilaciju!

1. Uvijek **otvori** sve bočne poklopce ili zaslone
2. Pri zaustavljanju uključi **ventilaciju**, ako je moguće (obvezno za putovanja dulja od 8 sati). Ventilacija mora moći osigurati ravnomjernu raspodjelu zraka u prijevoznom sredstvu s najmanjom zračnom strujom nominalnog kapaciteta od 60 m³/h/KN stupnja popunjenosti te mora biti sposobna raditi najmanje 4 sata, neovisno o motoru prijevoznog sredstva (derogacija je dopuštena za zemlje članice za putovanja do 12 sati)
3. **Kontroliraj temperaturu** unutar vozila i prilagodi ventilaciju
4. Vozilo pakiraj **u sjeni**
5. Svinje koje pate od toplinskog stresa osvježi vodom pomoću **prskalica**, ako je moguće, neposredno prije kretanja kamiona ili zajedno s mehaničkom ventilacijom
6. **Napoji** svinje



Dobra ventilacija: otvori sve bočne poklopce ili zaslone, osim u slučaju vrlo hladnog vremena

✓ Za hladnog vremena: osiguraj da temperatura ostane OK!

1. Reguliraj **zaslone ventilatora** da bi se povećala ili smanjila ventilacija tijekom putovanja
2. Tijekom stajanja **smanji otvorenost zaslona ventilatora** na vjetrovitoj strani, a otvori ih na drugoj strani
3. Uvjeri se da je **temperatura** unutar vozila dobra na svim mjestima (+5 - +30°)
4. Dodajte posebnu zaštitu od vjetra ako je potrebno, za zaštitu svinja od vjetra ili hladne kiše

