



Priprema utovara: 'Što učiniti?'

Najdulje vrijeme prijevoza svinja, uključujući utovar/istovar, je 24 sata!

1 Farmer: pri utovaru provjeri broj, težinu i sposobnost svinja za putovanje i obavijesti prijevoznika. Provjera sposobnosti za putovanje treba biti napravljena u skladu s 'Praktičnim vodičem za procjenu sposobnosti svinja za prijevoz'

2 Prijevoznik: priprema pisani plan puta

3 Vozač: koristi 'Kontrolnu listu za prijevoz živih životinja: Jesi li spreman?'

4 Vozač/pratitelj: poravnava rampu kamiona s područjem za utovar, pri čemu izbjegava razmake. Smanjuje nagib najviše koliko je moguće (max. 36% ili 20°).

5 Vozač/pratitelj: postavlja piljevinu ili drugu stelju na rampu i na pod vozila, ako je potrebno (primjerice skliska je, vlažna, nagnuta).

6 Utovar treba biti obavljen što je moguće mirnije i obzirno.

Sada si spreman za utovar!

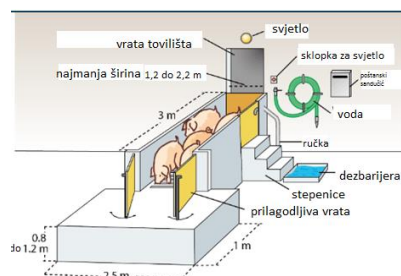
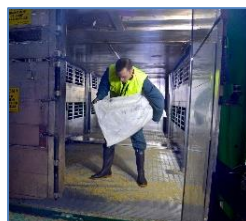


Preporučeni prostori po svinji

prasad (6 – 10 kg)	0,07 m ² /prasetu ili 14 prasadi/m ²
prasad (25 – 30 kg)	0,18 m ² /prasetu ili 6 prasadi/m ²
tovljenici (110 – 120 kg)	0,5 m ² /tovljeniku ili 2 tovljenika/m ²
svinje (> 120 kg)	0,7 m ² /svinji ili 1,4 svinje/m ²



Sve svinje moraju moći istovremeno ležati ili stajati.



© IFIP

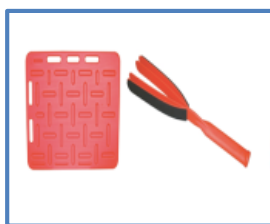
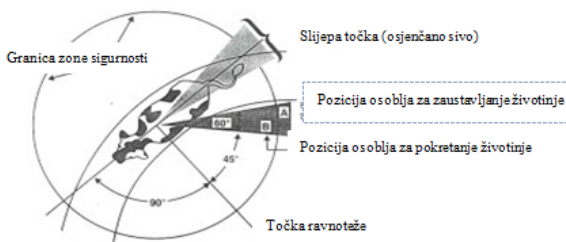
© IFIP



© IFIP

Utovar

1. Dopustite svinjama da se do utovarne rampe kreću svojim **uobičajenim hodom**.
2. Svinje treba premještati u **grupama**.
3. Boku treba **ograničiti** da bi se smanjio stres.
4. **Osiguraj potrebnu površinu po životinji**. Sve svinje tijekom prijevoza moraju moći istovremeno ležati ili stajati u svojem prirodnom položaju.
5. Koristi **hodnik** s čvrstim zidovima (zakrivljenim).
6. Budi svjestan specifičnog **vida** svinja (*pogledaj sliku ispod*).
7. Koristi ploču za odvajanje svinja ili **panel** za pokretanje svinja te ih ohrabruj na kretanje korištenjem primjerice:
 - zvučnog signala (zviždaljka)
 - plastičnog vesla ili zveckalice (buka)
 - plastične zastave
 - matadorskog plašta
 - plastičnih vrpce.



Ako se svinje zaustave i odbiju se kretati, slijedi ovu proceduru

- Dopusti svinjama da se smire te provjeri jesu li sposobne za prijevoz. Ako jesu, postupaj na odgovarajući način.
- Provjeri postoje li bilo kakve teškoće te ih ukloni ako je moguće ili promijeni osvjetljenje. Nije moguće? Daj svinjama vremena da se prilagode i zaobiđu prepreku. Riješi problem prije sljedećeg utovara/istovara.
- Koristi pasivne metode za kretanje životinja (ploče, zastave i dr.).
- Svinje mogu biti utovarene/istovarene u skupinama uz vodstvo tako da slijede vođu.
- Usmjeravaj kretanje životinja uz pomoć zviždaljke ili glasom. Nikada nemojte udara ili vući životinju!
- Spolno zrele krmače i neraste treba premještati odvojeno i prevoziti u odvojenim odjeljcima.

Istovar

1. U slučaju **kašnjenja s istovarom**, osiguraj tijekom stajanja vozila dobro prozračivanje (bočne stranice se mogu otvoriti, koristi umjetnu ventilaciju ako postoji, pokušaj parkirati kamion u sjeni).
2. Koristi maksimalnu širinu hodnika za istovar svinja.
3. Istovaruj svinje u serijama koje su prilagođene veličini odjeljka na mjestu dolaska.
4. Ako svinja **nije sposobna za putovanje** pri dolasku u klaonicu, obavijesti odgovornu osobu u klaonici o tome, u svrhu zaštite dobrobiti životinje.