

Hranjenje i napajanje konja



ANIMAL TRANSPORT GUIDES

Stranica 1

Poveznica na sve vodiče i informacije:
www.animaltransportguides.eu

Hranjenje i napajanje pri prijevozu

Voda i hrana su esencijalne. Konji **prije putovanja** moraju biti u potpunosti napojeni i dobro nahranjeni. To će pomoći u sprječavanju zdravstvenih problema i problema vezanih za dobrobit tijekom prijevoza i svih negativnih posljedica koje iz toga proizlaze.



! Imaj na umu!

- Svi konji trebaju vodu za piće **u svim vremenskim uvjetima**, uključujući i jako hladno vrijeme.
- Konji koji su **dehidrirali nisu sposobni za prijevoz**, jer tijekom prijevoza nikada ne mogu nadoknaditi manjak.
- Prijevoz konja na **dugim putovanjima** (osobito tijekom toplih i hladnih dana, konji koji su preteški ili ako je vozilo pretrpano) može uzrokovati dehidraciju.



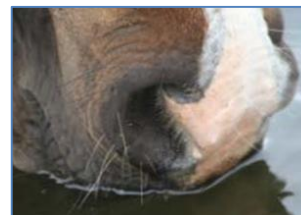
Zapamti, dobro napojen i dobro nahranjen konj doći će na odredište u boljoj kondiciji.

Dehidracija – kako i kada provjeriti?

Vizualna inspekcija

Pazi na

- Rijetko ili abnormalno mokrenje i/ili defekaciju.*
- Lizanje, gušenje i nedostatak znojenja.*
- Abnormalno ponašanje pri pijenju (primjerice, ne pije).*
- Ne reagira na okoliš.*



Dehidracija može voditi seriji **problema sa zdravljem i dobrobiti**:

- Konji koji pokazuju znakove dehidracije **nisu sposobni za putovanje**, i ne smiju biti utovareni.
- Ako zdravlje bilo kojeg konja izaziva zabrinutost, potrebno je tražiti **savjet veterinaru**.

Provjeri prije utovara i pri svakom zaustavljanju!

Prije prijevoza

1. Prije početka prijevoza **priviknite** životinje na način hranjenja i napajanja koji će se koristiti tijekom putovanja.
2. **Planiraj** gdje će se vozilo zaustaviti u svrhu napajanja i hranjenja životinja
3. **Opremi** svoje vozilo spremnikom za vodu (45 litara/konju/24 sata). Napuni spremnik čistom svježom vodom prije svake faze putovanja.
4. Osiguraj da pod **nije sklizak** tijekom cijelog putovanja. Osiguraj stelju za upijanje urina i fecesa
5. Smjesti uređaje za napajanje na način da im svi konji mogu **lagano pristupiti**, bez rizika od ozljeda
6. **Uskladišti hranu** u (zatvorenim) čistim, suhim i označenim mjestima na vozilu.
7. Prilagodi **opremu za hranjenje** vrsti hrane na vozilu. Svu opremu redovno čisti i dezinficiraj.
8. Osiguraj da sve životinje mogu **pristupiti vodi kad je ponuđena**, bez obzira jesu li individualno smještene ili ne.



©IZASM



©World Horse Welfare

Tijekom prijevoza

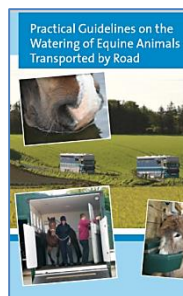


©World Horse Welfare

1. **Još bolje!** Daj svim konjima **pristup vodi i hrani istovremeno, svakih 4,5 – 5 sati, u trajanju od najmanje 30 minuta.**
2. Nemojte konje sklone laminitisu hraniti koncentriranom hranom (koja ima visok sadržaj škroba i/ili šećera)

Nakon prijevoza

1. Svakom konju odmah osiguraj **neograničen pristup čistoj vodi**. Neograničen pristup vodi ne povećava rizik od kolika.
2. Isprazni i temeljito **očisti** sve spremnike za vodu i hranu te ih ponovo napuni svježom vodom i novom hranom između svake nove životinje ili skupine životinja.



Za više informacija pogledaj 'Praktični vodič o napajanju i hranjenju životinja u cestovnom prijevozu'

