



ANIMAL TRANSPORT GJIDES

# Prijevoz krava u laktaciji



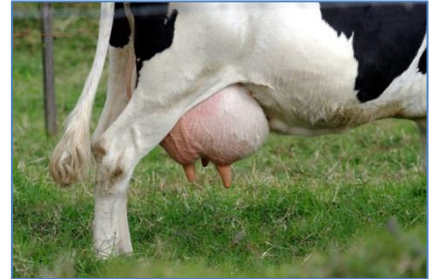
Poveznica na sve vodiče i informacije:  
[www.animaltransportguides.eu](http://www.animaltransportguides.eu)



## Prijevoz krava u laktaciji!

**Krave u laktaciji** su ranjive pa ih treba prevoziti uz **posebnu skrb**. Krave u laktaciji kojima nije osigurana redovna mužnja **moгу trpjeti jaku** bol zbog pritiska mlijeka u vimenu te se javlja veći rizik od razvijanja mastitisa ili drugih bolesti. Ovo se može spriječiti posebnom skrbi i pažljivom vožnjom.

**Ako krava više ne može ustati (*downer cow*), odmah zovi veterinara!**



## Priprema prijevoza za krave u laktaciji!

1

Zapamti - **prvi tjedan nakon poroda prijevoz je zabranjen.**

2

Ako se uz krave u laktaciji ne nalazi njihova telad, moraju biti pomuzene **najmanje svakih 12 sati.**

3

Ako se krave u laktaciji prevoze na dugim putovanjima, osiguraj da odmorište ima **stroj za mužnju.**

4

Uvijek **mirno istovari** krave u prostor za mužnju na odmorištu.

5

Još bolje! **Osiguraj vodu i hranu** tijekom mužnje te osiguraj da krave mogu jesti/piti prije utovara i nastavka putovanja.



**Za krave u laktaciji optimalna temperatura je od +5°C do +15°C.**

Ispod +5°C kravama treba dodatno grijanje – osobito kod propuha i visoke vlažnosti zraka. **Nemoj prevoziti krave na temperaturama višim od +30°C.**